



REGIONÁLNÍ PRACOVISŤE  
SPRÁVA CHKO ČESKÉ STŘEDOHOŘÍ



Dle rozdělovníku

NAŠE ČÍSLO JEDNACÍ: SR/1720/UL/2021 - 2  
VAŠE ČÍSLO JEDNACÍ:

VYŘIZUJE: Janda  
UKLÁDACÍ ZNAK: 253, 104

DATUM: 16. VII. 2021

**Věc: Závazné stanovisko k realizaci záměru: založení větrolamů VTL1 na p. p. č. 232 a 235 v k. ú. Sinutec a VTL2 na p. p. č. 458 v k. ú. Jablonec u Libčevsi (dále jen záměr)**

Agentura ochrany přírody a krajiny ČR, regionální pracoviště Správa CHKO České středohoří (dále jen „Agentura“), jako orgán ochrany přírody příslušný podle ustanovení § 75 odst. 1 písm. e) ve spojení s ust. § 78 odst. 3 písm. j) zákona č. 114/1992 Sb. o ochraně přírody a krajiny v platném znění (dále jen „zákon“), na základě žádosti Státního pozemkového úřadu, pobočky Louny (dále jen předkladatel), zastoupené paní Ing. Alenou Burešovou na adrese Nové Strašecí, Pecínovská čp. 79, doručené dne 28. VII. 2021 s č. j.: 05013/UL/21, o závazné stanovisko k výše uvedenému záměru, vydává jako dotčený orgán podle ust. § 149 zákona č. 500/2004 Sb., správní řád, v platném znění (dále jen „správní řád“), toto

#### **ZÁVAZNÉ STANOVISKO:**

Podle ust. § 12 odst. 2 a § 44 odst. 1 zákona Agentura

#### **souhlasí**

s realizací výše uvedeného záměru tj. **založení dvou větrolamů VTL1 na p. p. č. 232 a 235 v k. ú. Sinutec a VTL2 na p. p. č. 458 v k. ú. Jablonec u Libčevsi** dle předložené projektové dokumentace, zpracované projektantkou paní Ing. Alenou Burešovou, Nové Strašecí, z 07/2021, ověřené Agenturou.

Záměrem je realizace větrolamů jako protierozního opatření v rámci schváleného PSZ KoPÚ Sinutec – Jablonec u Libčevsi.

#### **ODŮVODNĚNÍ**

Předkladatelka požádala správní orgán o vydání závazného stanoviska k výše uvedenému záměru. Předložené podklady byly shledány jako dostatečné, proto mohlo být stanovisko vydáno.

Z podkladů bylo zjištěno, že záměr je umístěn do IV. zóny CHKO České středohoří, na pozemky trvalého travního porostu. Větrolam VTL1 částí sleduje hraniční mez mezi k. ú. Odolice a k. ú. Sinutec, zbývající úsek vede podél silnice II/249. Větrolam VTL2 vede v celé délce podél silnice II/249.

Projekt byl během zpracování průběžně konzultován s Agenturou. Byla upřesněna druhová skladba výsadb dřevin a osevních ploch bylinného patra v souladu s platnými standardy se specifikací na oblast Lounského středohoří. Přípomínky Agentury byly zapracovány, proto bylo k záměru vydáno souhlasné závazné stanovisko.



Záměr není v rozporu s posláním CHKO České středohoří ve smyslu § 25 zákona a § 1 zřizovacího předpisu CHKO České středohoří č. 6883/76 ze dne 19. 3. 1976. Navrhovaná stavba nemá nepříznivý dopad ani na další zákonné zájmy ochrany přírody a krajiny v lokalitě.

Při posuzování žádosti Agentura vycházela z těchto podkladů:

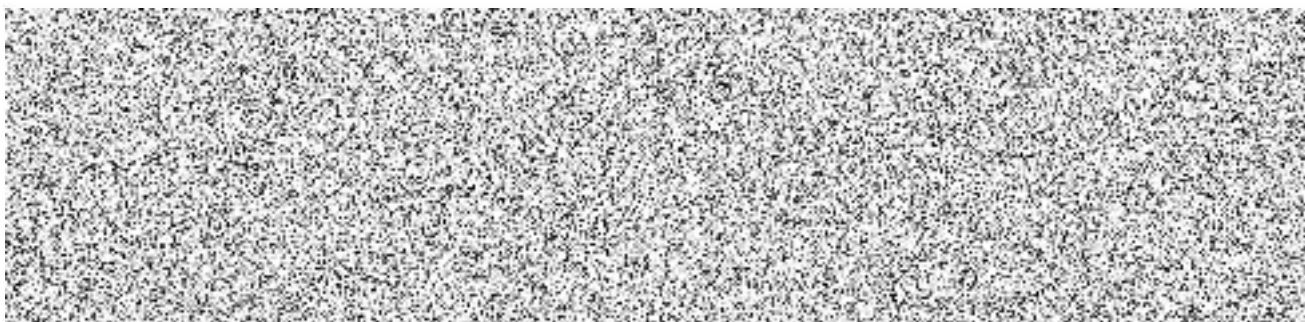
- Plánu péče o CHKO ČS 2015 - 2024,
- Studie preventivního hodnocení krajinného rázu CHKO ČS,
- Územního plánu obce Libčeves,
- PSZ – KoPÚ Sinutec-Jablonec u Libčevsi,
- vlastní znalosti nynější situace v lokalitě.

Toto závazné stanovisko řeší pouze výše uvedený záměr v rozsahu ověřené předložené dokumentace, nevztahuje se na další, byť navazující záměry v dané lokalitě.

### POUČENÍ

Podle ust. § 149 správního řádu není závazné stanovisko samostatným rozhodnutím a nelze se proti němu odvolat. Jeho obsah je závazným podkladem pro příslušný stavební úřad. Obsah závazného stanoviska lze napadnout odvoláním proti rozhodnutí příslušného stavebního úřadu.

*Otisk úředního razítka*



**Přílohy:** 2 situace

### **Rozdělovník:**

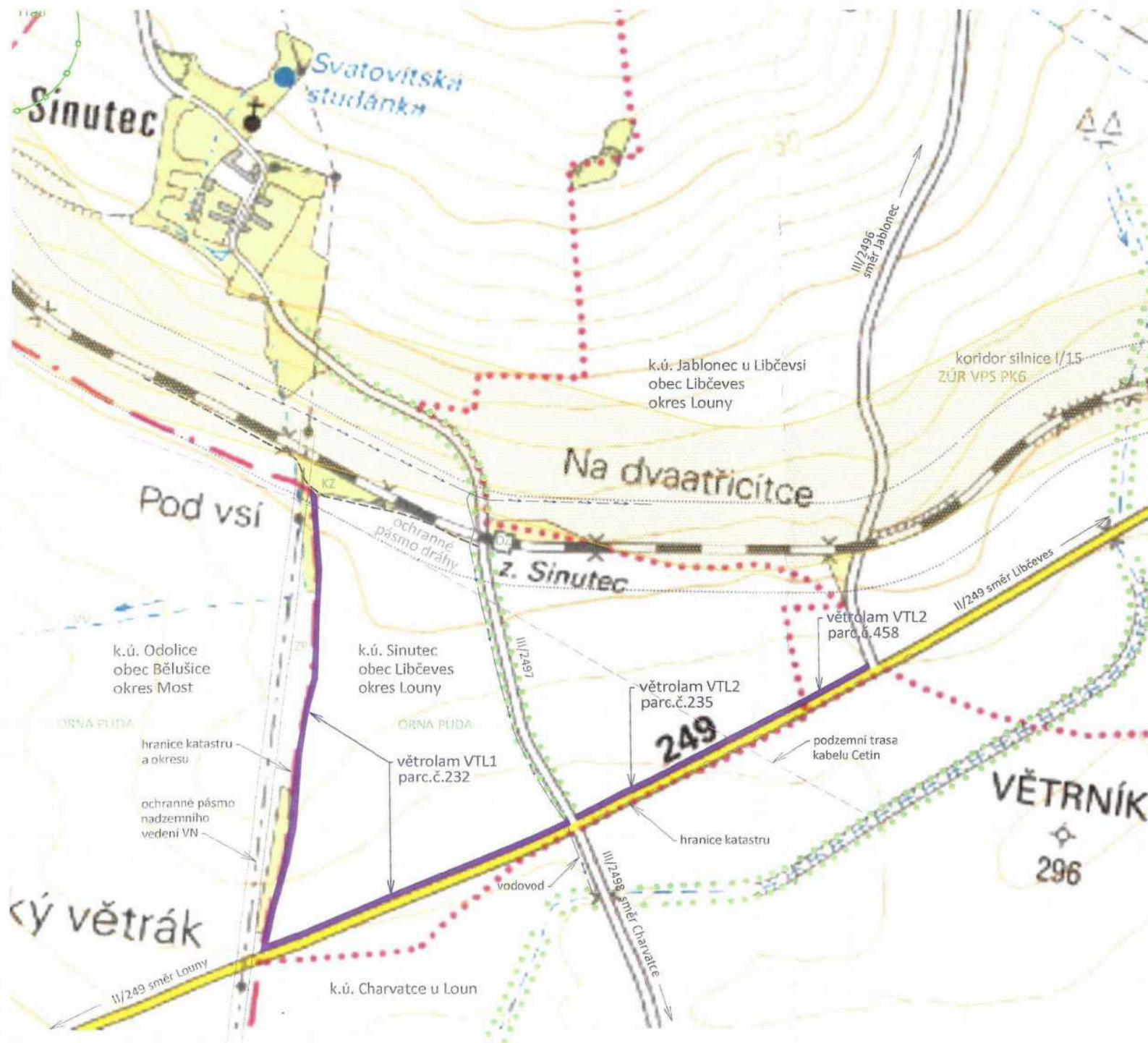
SPÚ, KPÚ pro ÚK, pobočka Louny, Pražská 765, 440 01 Louny - DS

Obec Libčeves - DS

Městský úřad Louny, odbor ŽP - DS







#### LEGENDA

- řešené území
- polní cesta návrh dle F5Z
- ochranné pásmo dráhy 60m na obě strany
- ochranné pásmo VN
- území vymezené pro stavbu nové silnice
- vodovod, SČVK
- podzemní kabel, Cetin
- doprovodná zeleň, strmořadí (stav dle územního plánu 2013)



akce

#### Větrolamy VTL1 a VTL2 k.ú. Sinutec a Jablonec u Libčevsi

místo

pozemek parc.č. 232 a 235 v k.ú. Sinutec  
pozemek parc.č. 458 v k.ú. Jablonec u Libčevsi

stupeň

DOKUMENTACE PRO PROVEDENÍ STAVBY

objednatel

ČR - Státní pozemkový úřad  
KPÚ pro Ústecký kraj, pobočka Louny



název výkresu

#### SITUACE ŠIRŠÍCH VZTAHŮ

datum  
07/2021

měřítko  
1:5000

paré

příloha č.  
C.1.

